



**ALGEBRA  
BERNAYS**  
SVEUČILIŠTE

**UVOD U BAZE  
PODATAKA**

Vježbe 9

# Operatori (1/5)

- Osnovni operatori:

<, <=, >, >=, !=, =

WHERE BrojCipela != 36

WHERE Ime = 'Ana'

WHERE Placa >= 6500.00

## AND, OR, NOT

WHERE Ime = 'Ana' AND Prezime = 'Anić'

WHERE Ime = 'Ana' OR Ime = 'Iva'

WHERE NOT Ime = 'Ana'

# Operatori (2/5)

- Osnovni operatori:

## **BETWEEN**

- Sintaksa: WHERE  $x$  BETWEEN  $v1$  AND  $v2$
- Ekvivalentno: WHERE  $x \geq v1$  AND  $x \leq v2$

WHERE Kraj BETWEEN '20100417' AND '20100417 23:59'

WHERE Kraj  $\geq$  '20100417' AND Kraj  $\leq$  '20100417 23:59'

## **IS NULL**

WHERE EmailAdresa IS NULL

## **IS NOT NULL**

WHERE ImeBracnogDruga IS NOT NULL

WHERE NOT ImeBracnogDruga IS NULL

# Operatori (3/5)

- Osnovni operatori:

## IN

- Sintaksa: WHERE  $x \text{ IN } (v1, v2, \dots, vn)$
- Ekvivalentno: WHERE  $x = v1 \text{ OR } x = v2 \text{ OR } \dots \text{ OR } x = vn$

WHERE Boja IN ('Crvena', 'Zelena')

WHERE Boja = 'Crvena' OR Boja = 'Zelena'

## NOT IN

- Negirani IN

WHERE Boja NOT IN ('Crvena', 'Zelena')

WHERE NOT Boja = 'Crvena' AND NOT Boja = 'Zelena'

WHERE NOT (Boja = 'Crvena' OR Boja = 'Zelena')

# Operatori (4/5)

- Osnovni operatori:

## **LIKE**

- Specijalni znakovi
  - % označava nula ili više znakova
  - \_ označava točno jedan znak

WHERE Ime LIKE 'M\_rko'

WHERE Prezime LIKE '%ić'

## **NOT LIKE**

- Negirani LIKE

WHERE Prezime NOT LIKE '%ić'

WHERE Adresa NOT LIKE '%www%'

# Operatori (5/5)

- Možemo kombinirati stupce iz izvora podataka
  - Mogući razni operatori i pozivi funkcija
  - Operator `+` za spajanje stringova  
`SELECT ImePrezime + ' ' + Ulica + ' ' + KucniBroj`
  - Operator `*` za množenje  
`SELECT`  
`DanaKasnjenja * ZakasninaPoDanu AS Zakasnina`
  - ...

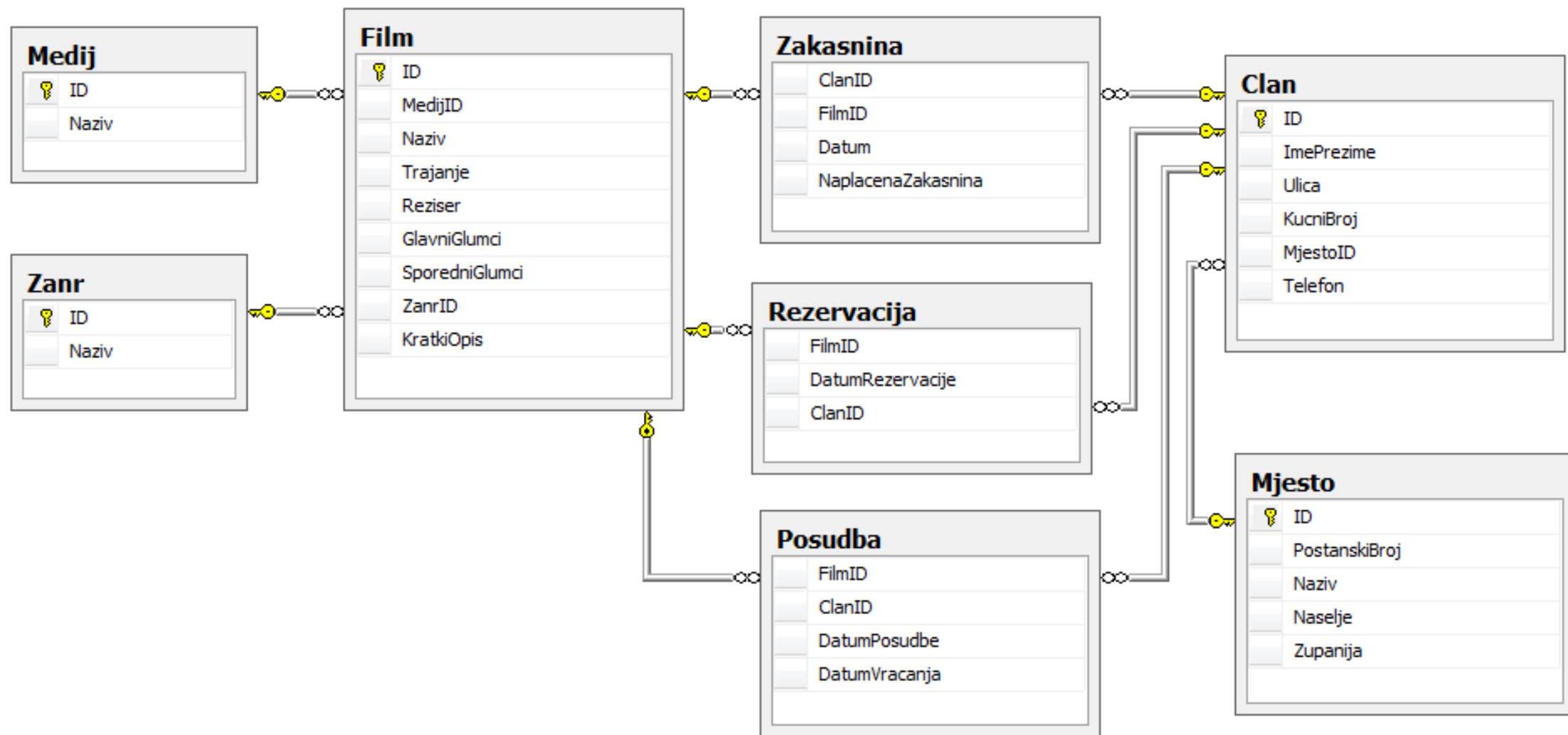
# INSERT, UPDATE, DELETE

```
INSERT [INTO] NazivTablice  
  [ ( PopisStupaca ) ]  
VALUES ( PopisVrijednosti )
```

```
UPDATE NazivTablice  
  SET NazivStupca = Vrijednost [ ,...n ]  
WHERE izraz
```

```
DELETE  
  [ TOP Izraz ]  
FROM NazivTablice  
  [ WHERE izraz ]
```

# Baza LosFilm





# Zadatak 1 (Baza LosFilm)

Napišite sljedeće upite:

- a) Ubacite u tablicu Clan dva nova člana: Ivana Skerleca iz Vrbovca i Petra Berislavića iz Trogira.
- b) Ubacite u tablicu Film dva filma koja dolaze na Blu-ray disku: “Blade runner” i “Prohujalo s vihorom”. Ostale podatke koje treba ubaciti upišite proizvoljno.
- c) Filmu “The matrix reloaded” dodajte još jednog glavnog glumca: Monica Bellucci, još jednog sporednog glumca: Valerie Berry, žanr promijenite u “Triler”, te promijenite opis na hrvatski. Sve je potrebno napraviti jednim upitom.

# Zadatak 1 (Baza LosFilm)

Napišite sljedeće upite:

d) Dodajte nove posudbe:

- Skerlecz je posudio Matrix Reloaded 16.04.1914. i vratio ga tri dana kasnije te za to platio zakasninu od 15kn. Prilikom vraćanja je posudio treći nastavak i vratio ga za 2 dana.
- Petar Berislavić je posudio Prohujalo s vihorom 20.05.1799. i vratio za 10 dana pri tome plativši 16kn zakasnine.

e) Pero Perić je danas vratio sve posuđene filmove i platio zakasninu od 2 kn.

f) Obrišite sve posudbe od Ane Milić.

# Zadatak 2 (Baza LosFilm)

Na bazi LosFilm napišite sljedeće upite:

- a) Ispišite sve članove iz tablice Clan čije imeprezime završava na slovo 'k'.
- b) Ispišite nazive mjesta iz tablice Mjesto koja započinju slovima 'Ve'.
- c) Ispišite sve filmove iz tablice Film koji u nazivu sadrže riječ 'Matrix'.
- d) Ispišite sva mjesta iz tablice Mjesto čiji se naziv sastoji od jedne riječi.

# Zadatak 2 (Baza LosFilm)

Na bazi LosFilm napišite sljedeće upite:

- e) Ispišite sva mjesta iz tablice Mjesto koji su iz Zagrebačke, Zadarske i Međimurske županije.
- f) Ispišite sva mjesta iz tablice Mjesto koja nisu iz Istarske i Karlovačke županije.
- g) Dodajte članu Pero Perić sufiks 'mlađi'.
- h) Iz tablice Clan ispišite sve članove s nazivima stupaca kao na slici:

	Ime i prezime	Adresa
1	Pero Perić mlađi	Unska 16
2	Ana Milić	Zagrebačka 28
3	Sanja Tarak	Anićeva 42

# Zadatak 3 (AdventureWorksOBP)

Na bazi AdventureWorksOBP napišite sljedeće upite:

- a) Ispišite sve kupce iz tablice Kupac čije ime ne završava na slovo 'a'.
- b) Ispišite sve kupce kojima prezime započinje s 'Van'.
- c) Dodajte kupcu Vargas Gary-ju sufiks 'treći'.
- d) Ispišite
  - a) sve kupce koji se zovu Ana ili Tamara i iz Osijeka su.
  - b) sve kupce čije prezime započinje slovom "D" i prezime sadržava string "re".
  - c) samo prezimena polovice prvih osoba koje se zovu "Jack".
- e) Svim kupcima koji nemaju unesen sufiks, promijenite (dodajte) ga kao string 'nema'.
- f) Ispišite sve kupce kojima prezime sadrži apostrof (')
- g) Ispišite sve proizvode kojima podatak BrojProizvoda sadrži znak postotka (%). Ukoliko nema takvih proizvoda, promijenite proizvodu 'Adjustable Race' broj proizvoda u 'AR%5381'.